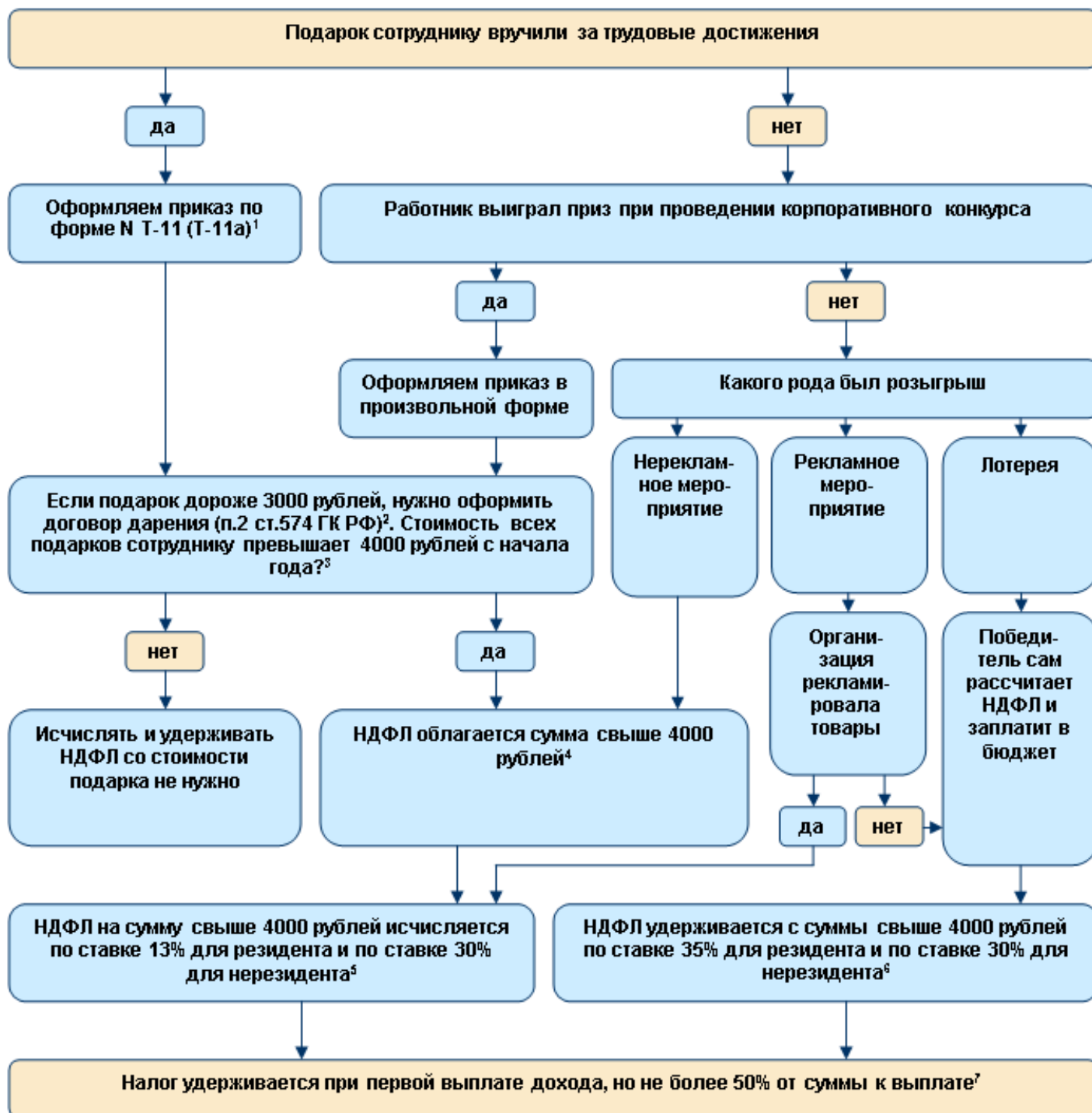


### Алгоритм удержания НДФЛ с подарков сотрудникам



(1) Форма N Т-11 и Т-11А утверждены постановлением Госкомстата России от 05.01.2004 N 1.

Несмотря на то что статьей 9 Федерального закона от 06.12.2011 N 402-ФЗ "О бухгалтерском учете" с 1 января 2013 года требование об использовании унифицированных форм первичного учета упразднено, их можно использовать как основу для разработки собственных форм приказов о поощрении.

(2) Договор дарения движимого имущества должен быть совершен в письменной форме в случаях, когда дарителем является юридическое лицо, и стоимость дара превышает три тысячи рублей ([п.2 ст.574 ГК РФ](#)).

(3) Не облагаются НДФЛ доходы, не превышающие 4000 рублей, как стоимость подарков, полученных налогоплательщиками от организаций или индивидуальных предпринимателей (абз.2 [п.28 ч.1 ст.217 НК РФ](#)).

(4) облагаются НДФЛ доходы, превышающие 4000 рублей ([п.28 ч.1 ст.217 НК РФ](#)).

(5) Налоговая ставка НДФЛ для налоговых резидентов РФ установлена в размере 13% на доход до 5 млн.руб.(абз.2 [ч.1 ст.224 НК РФ](#)).

Налоговая ставка НДФЛ для налоговых резидентов РФ установлена в размере 15% на доход свыше 5 млн.руб. (абз.3 [ч.1 ст.224 НК РФ](#)).

Налоговая ставка НДФЛ 30% установлена для всех доходов физлиц-нерезидентов, за исключением отдельных видов их доходов ([ч.3 ст.224 НК РФ](#)).

**⚠️ Обратите внимание!** [Федеральным законом от 31.07.2023 N 389-ФЗ](#) для уехавших за рубеж сотрудников, работающих удаленно как по трудовым договорам, так и по договорам гражданско-правового характера, с 1 января 2024 года устанавливается единая ставка НДФЛ 13-15%.

(6) Не облагаются НДФЛ доходы, не превышающие 4000 рублей, как стоимость любых выигрышей и призов, получаемых в проводимых конкурсах, играх и других мероприятиях в целях рекламы товаров (работ, услуг) (абз.6 [п.28 ч.1 ст.217 НК РФ](#)).

Налоговая ставка НДФЛ устанавливается в размере 35% в отношении стоимости любых выигрышей и призов, получаемых в проводимых конкурсах, играх и других мероприятиях в целях рекламы товаров, работ и услуг, в части превышения размеров, указанных в [п.28 ст.217 НК РФ](#), т.е. 4000 рублей (абз.2 [ч.2 ст.224 НК РФ](#)).

Налоговая ставка НДФЛ 30% установлена для всех доходов физлиц-нерезидентов, за исключением отдельных видов их доходов ([ч.3 ст.224 НК РФ](#)).

**⚠️ Обратите внимание!** [Федеральным законом от 31.07.2023 N 389-ФЗ](#) для уехавших за рубеж сотрудников, работающих удаленно как по трудовым договорам, так и по договорам гражданско-правового характера, с 1 января 2024 года устанавливается единая ставка НДФЛ 13-15%.

(7) Общий размер всех удержаний при каждой выплате заработной платы не может превышать 20%, а в случаях, предусмотренных федеральными законами, - 50% заработной платы, причитающейся работнику ([ст.138 ТК РФ](#)).

См. также материал "[Налогообложение и бухгалтерский учет подарков сотрудникам](#)".  
[Алгоритм удержания НДФЛ с подарков сотрудникам \(Источник: ИСС "КОДЕКС"\)](#)